

Solidní dodávka

Obchodní část ceníku

Účinnost ceníku od:
1. 1. 2023

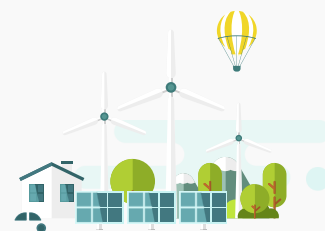
Cena za dodávku

Cena elektřiny určená na základě tohoto ceníku je určována dynamicky, tj. její výše je přímo závislá, nebo odvozená od změny ceny elektřiny na organizovaném trhu s elektřinou (jedná se o tzv. "Spotový produkt").

Výpočet cenového vzorce jednotkové ceny:

(jednotka elektřiny dodaná do sítě v konkrétní obchodní hodině)

Jednotková cena = Cena DT **x** Kurz ČNB **x** 1,09, kde



Cena DT - Cena elektřiny za 1 MWh v měně EUR na denním trhu s elektřinou organizovaném OTE, a.s. (publikováno na internetové adrese: <<https://www.ote-cr.cz/cs/kratkodobe-trhy/elektrina/denni-trh>>) pro konkrétní Obchodní hodinu, kdy došlo k dodávce elektřiny Dodavatelem Odběrateli

Kurz ČNB - Obchodní kurz devizového trhu CZK / EUR (počet českých korun za jedno euro) vyhlášený Českou národní bankou pro (i) den dodávky elektřiny Dodavatelem Odběrateli, a to v případě, že den dodávky elektřiny je den od pondělí do pátku kromě státních svátků a (ii) pracovní den bezprostředně předcházející dni dodávky elektřiny Dodavatelem Odběrateli, a to v případě, že den dodávky elektřiny připadá na víkend nebo státní svátek

1,09 - Konstanta upravující konečnou Jednotkovou cenu, která zahrnuje náklady Dodavatele spojené s převzetím odpovědnosti za odchylku a marži Dodavatele. Pokud by cena DT byla záporná (tj. menší než 0) – v takovém případě bude mít pro výpočet Jednotkové ceny koeficient hodnotu **0,91**)

Celková platba zákazníka za dané období je součtem neregulované a regulované části, k nimž bude připočtena daň z přidané hodnoty podle zákona č. 235/2004 Sb., o dani z přidané hodnoty, pokud tak stanoví příslušný právní předpis.

1 Platba za odebranou elektřinu (neregulovaná část)

Výsledná jednotková cena neregulované části pro dané období se vypočte jako součet součinů jednotkových cen a Dodavatelem dodané elektřiny Odběrateli v každém konkrétním časovém úseku vydělených naměřenou spotřebou za dané období

Výsledná částka neregulované složky je definována součinem výsledné jednotkové ceny neregulované části v daném období a naměřené spotřeby v témže daném období.

Zákazníkovi je dále účtován měsíční poplatek ve výši **179,- Kč** bez DPH (216,59 Kč včetně DPH)

2 Platba za distribuci (regulovaná část)

Viz výpočet na zadní straně

REGULOVANÉ PLATBY																				
DISTRIBUCE																OSTATNÍ SLUŽBY				
Přidělená distribuční sazba	měsíční plat za rezervovaný příkon podle jmenovité proudové hodnoty hlavního jističe před elektroměrem														vysoký tarif (VT) Kč/MWh	nízký tarif (NT) Kč/MWh	systémové služby Kč/MWh	OZE Kč/A/měsíc	OTE + ERÚ Kč/OM/měsíc	Daň z elektřiny Kč/MWh
	do 3x10 A do 1x25A včetně	nad 3x10 A do 3x16 A včetně	nad 3x16 A do 3x20 A včetně	nad 3x20 A do 3x25 A včetně	nad 3x25 A do 3x32 A včetně	nad 3x32 A do 3x40 A včetně	nad 3x40 A do 3x50 A včetně	nad 3x50 A do 3x63 A včetně	nad 3x63 A do 3x80 A včetně	nad 3x80 A do 3x100 A včetně	nad 3x100 A do 3x125 A včetně	nad 3x125 A do 3x160 A včetně	nad 3x160 A za každý 1 A za každý 1 A	nad 1x25 A za každý 1 A						
	1	2	3	4	5	6	7	8	9	10	11	12	13	14	15	16	17	18	19	20
D01d	35,00 (42,35)	56,00 (67,76)	70,00 (84,70)	88,00 (106,48)	112,00 (135,52)	140,00 (169,40)	176,00 (212,96)	221,00 (267,41)	-	-	-	-	3,51 (4,25)	1,17 (1,42)	2 544,36 (3 078,68)	-	212,82 (257,51)	84,70 (102,49)	4,14 (5,01)	28,30 (34,24)
D02d	80,00 (96,80)	127,00 (153,67)	159,00 (192,39)	199,00 (240,79)	254,00 (307,34)	318,00 (384,78)	398,00 (481,58)	501,00 (606,21)	-	-	-	-	7,95 (9,62)	2,65 (3,21)	2 100,79 (2 541,96)	-	212,82 (257,51)	84,70 (102,49)	4,14 (5,01)	28,30 (34,24)
D25d	77,00 (93,17)	123,00 (148,83)	154,00 (186,34)	192,00 (232,32)	246,00 (297,66)	307,00 (371,47)	384,00 (464,64)	484,00 (585,64)	-	-	-	-	7,68 (9,29)	2,56 (3,10)	2 059,79 (2 492,35)	450,43 (545,02)	212,82 (257,51)	84,70 (102,49)	4,14 (5,01)	28,30 (34,24)
D26d	120,00 (145,20)	192,00 (232,32)	240,00 (290,40)	300,00 (363,00)	384,00 (464,64)	480,00 (580,80)	600,00 (726,00)	756,00 (914,76)	-	-	-	-	12,00 (14,52)	4,00 (4,84)	1 072,47 (1 297,69)	450,43 (545,02)	212,82 (257,51)	84,70 (102,49)	4,14 (5,01)	28,30 (34,24)
D27d	73,00 (88,33)	117,00 (141,57)	146,00 (176,66)	182,00 (220,22)	233,00 (281,93)	292,00 (353,32)	365,00 (441,65)	459,00 (555,39)	-	-	-	-	7,29 (8,82)	2,43 (2,94)	2 059,79 (2 492,35)	450,43 (545,02)	212,82 (257,51)	84,70 (102,49)	4,14 (5,01)	28,30 (34,24)
D35d	132,00 (159,72)	212,00 (256,52)	265,00 (320,65)	331,00 (400,51)	423,00 (511,83)	529,00 (640,09)	662,00 (801,02)	833,00 (1 007,93)	-	-	-	-	13,23 (16,01)	4,41 (5,34)	644,30 (779,60)	450,43 (545,02)	212,82 (257,51)	84,70 (102,49)	4,14 (5,01)	28,30 (34,24)
D45d	147,00 (177,87)	236,00 (285,56)	295,00 (356,95)	368,00 (445,28)	471,00 (569,91)	589,00 (712,69)	737,00 (891,77)	928,00 (1 122,88)	-	-	-	-	14,73 (17,82)	4,91 (5,94)	644,30 (779,60)	450,43 (545,02)	212,82 (257,51)	84,70 (102,49)	4,14 (5,01)	28,30 (34,24)
D56d	147,00 (177,87)	236,00 (285,56)	295,00 (356,95)	368,00 (445,28)	471,00 (569,91)	589,00 (712,69)	737,00 (891,77)	928,00 (1 122,88)	-	-	-	-	14,73 (17,82)	4,91 (5,94)	644,30 (779,60)	450,43 (545,02)	212,82 (257,51)	84,70 (102,49)	4,14 (5,01)	28,30 (34,24)
D57d	148,00 (179,08)	236,00 (285,56)	295,00 (356,95)	369,00 (446,49)	472,00 (571,12)	602,00 (728,42)	899,00 (1 087,79)	1 318,00 (1 594,78)	2 170,00 (2 625,70)	3 991,00 (4 829,11)	8 229,00 (9 957,09)	17 757,00 (21 485,97)	110,98 (134,29)	36,99 (44,76)	644,30 (779,60)	450,43 (545,02)	212,82 (257,51)	84,70 (102,49)	4,14 (5,01)	28,30 (34,24)
D61d	70,00 (84,70)	112,00 (135,52)	140,00 (169,40)	176,00 (212,96)	225,00 (272,25)	281,00 (340,01)	351,00 (424,71)	442,00 (534,82)	-	-	-	-	7,02 (8,49)	2,34 (2,83)	2 954,76 (3 575,26)	450,43 (545,02)	212,82 (257,51)	84,70 (102,49)	4,14 (5,01)	28,30 (34,24)

Poznámky:

Ceny uvedené v závorkách jsou ceny včetně DPH (21 %), ostatní ceny jsou bez DPH.

Vysvětlivky:

OZE = platba na podporu výkupu elektřiny z obnovitelných zdrojů energie a z kombinové výroby elektřiny a tepla

MWh = megawatthodina (1 MWh = 1 000 kWh)

OM = odběrné místo

VT = vysoký tarif

NT = nízký tarif

A = rezervovaný příkon v ampérech

Výpočet roční platby za regulované položky

Platba za jistič = 12 x příslušný sloupec 1 - 12 nebo 12 x příslušný sloupec 13 - 14 x hodnota jističe v A

Stálé platby = 12 x sloupec 19

Platba za elektřinu VT = roční spotřeba MWh za VT x (sloupec 15 + sloupec 17 + sloupec 20)

Platba za elektřinu NT = roční spotřeba MWh za NT x (sloupec 16 + sloupec 17 + sloupec 20)

Platba OZE = 12 x sloupec 18 x hodnota jističe v A x počet fází jističe; pokud je však tato platba vyšší než

495 x (roční spotřeba za VT MWh + roční spotřeba za NT MWh), účtuje se tato platba ve vazbě na spotřebou elektřinu

Celková roční regulovaná platba = Platba za jistič + Stálé platby + Platba za elektřinu VT + Platba za elektřinu NT + Platba OZE

Ceny za distribuci a další regulované platby odpovídají cenovému rozhodnutí ERÚ pro rok 2024



Telefonní linka
+420 800 400 506
po - pá 8:00 - 16:00



E-mail
energie@solidsun.cz

SOLIDSUN Energie, a.s.

Mísku 3267,
738 01, Frýdek-Místek
IČ: 09293507 | DIČ: CZ09293507

